

# LUCOFLEX®

CERTIFIÉ PAR CSTB  
**NF** P  
TUBES ET RACCORDS EN  
PVC NON PLASTIFIÉ RIGIDE


## PN16 à coller

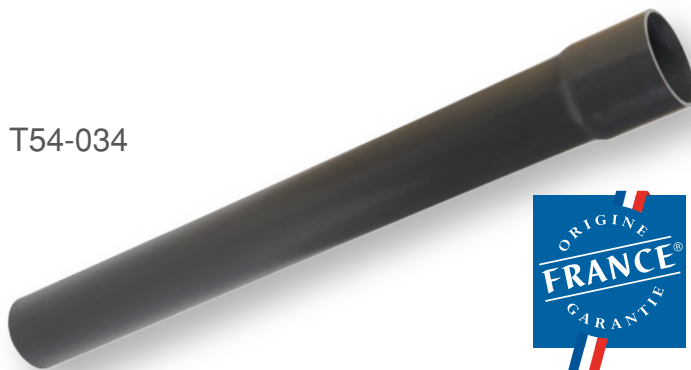
**Tube PVC pression compact à coller PN16**  
**Adduction d'eau potable**



BVCert. 6161032

## Tube PVC pression

- Prém manchonné à coller
- Couleur : gris foncé
- Référence norme : NF EN ISO 1452 / NF T54-034
- DTU 60.31
- Mise en œuvre selon Fascicule 71
- Attestation de conformité sanitaire (ACS)
- Marque de qualité 



BVCert. 6161032

## LUCOFLEX® à coller PN16

Diamètre extérieur (mm)	Épaisseur mini. (mm)	Longueur (m)*	Nombre de tubes par palette et/ou botte	Nombre de mètres par palette et/ou botte	Conditionnement	Type de palette	Code Article
32	2,4	6	10	60	Botte 10 tubes	-	1496115031
32	2,4	6	160	960	Palette de 16 bottes	1/4	1496115003
40	3,0	6	10	60	Botte 10 tubes	-	1496115034
40	3,0	6	120	720	Palette de 12 bottes	1/4	1496115004
50	3,7	6	113	678	Palette	1/4	1496115005
63	4,7	6	53	318	Palette	1/4	1496115006
75	5,6	6	44	264	Palette	1/4	1496115007
90	6,7	6	72	432	Palette	2/3	1496115008
110	8,1	6	50	300	Palette	2/3	1496115010
125**	9,2	6	40	240	Palette	2/3	1496115012
140**	9,3	6	28	168	Palette	2/3	1496115014
160**	9,5	6	24	144	Palette	2/3	1496115016
200**	11,9	6	15	90	Palette	2/3	1496115018

\* Longueur hors tout, emboîture à coller comprise.

\*\* Nous consulter pour prix et unité de commande.



Pipelife France  
6, rue de la Bergerie  
27600 Gaillon

Tél. : (33) 02 32 77 24 24  
Fax : (33) 02 32 77 24 25  
info@pipelife.fr

www.pipelife.fr

